



Visualización de la web “Concurso Casos Clínicos SENEC”

www.senec.es



Desde la SENEC se ha creado una nueva herramienta a disposición del socio; esta nueva web es un portal en donde poder acceder a los casos clínicos enviados por los socios que podrán ser leídos y votados por los mismos socios de la SENEC.

Esta nueva web es sólo accesible con las claves de usuario y contraseña de los asociados.

El caso más votado será premiado según las bases del concurso.

<http://votaciones.senec.es/bases-del-premio/>

buscar...

Buscar



Trabajo



Documentos

Cursos y Congresos



Casos Clínicos

Vote

Patrocinadores WEB de SENEC



CODMAN NEURO
DebySynthes



SOCIEDAD ESPAÑOLA DE NEUROCIRUGÍA

XX CONGRESO DE LA SOCIEDAD ESPAÑOLA DE
NEUROCIRUGÍA - SENEC



PREMIOS SIXTO OBRADOR



ENCUESTAS

- Revista Neurocirugía
- Residentes
- Unidades Docentes
- Troncalidad
- Portal Web
- Voluntariado

Acceso desde la página de inicio de la SENEC
www.senec.es

buscar...

Buscar



Casos Clínicos

Vote



Usted debe identificarse primero antes de visitar esta Sección

ACCESO

Introduzca su nombre de usuario y contraseña para acceder a la zona privada del sitio



Nombre de usuario

Contraseña

Recordarme

[Acceso](#)

[¿Olvido su contraseña?](#)

[¿Olvidó su nombre de usuario?](#)

Para acceder a la web el sistema le pedirá nombre de usuario y contraseña.

Si no dispone de las mismas puede solicitarlas a la Secretaría Técnica de la SENEK por email:

secretaria@senec.es

XX CONGRESO NACIONAL NEUROCIRUGÍA

La atención multidisciplinar al paciente: la Neurocirugía y su relación con las Neurociencias

PAMPLONA
19-22 MAYO 2015



CONVOCATORIA 2015

PREMIOS SIXTO OBRADOR



ENCUESTAS

- Revista Neurocirugía Residentes
- Unidades Docentes
- Troncalidad

Los aspectos a evaluar son los siguientes:



Valoración general del caso



Utilidad de las preguntas



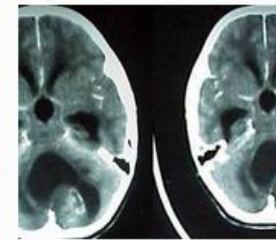
Calidad de la presentación

Casos Clínicos a votar



CASO NÚMERO 1

Paciente de 6 años de edad que ingresa en UCI pediátrica remitido desde su domicilio, donde los

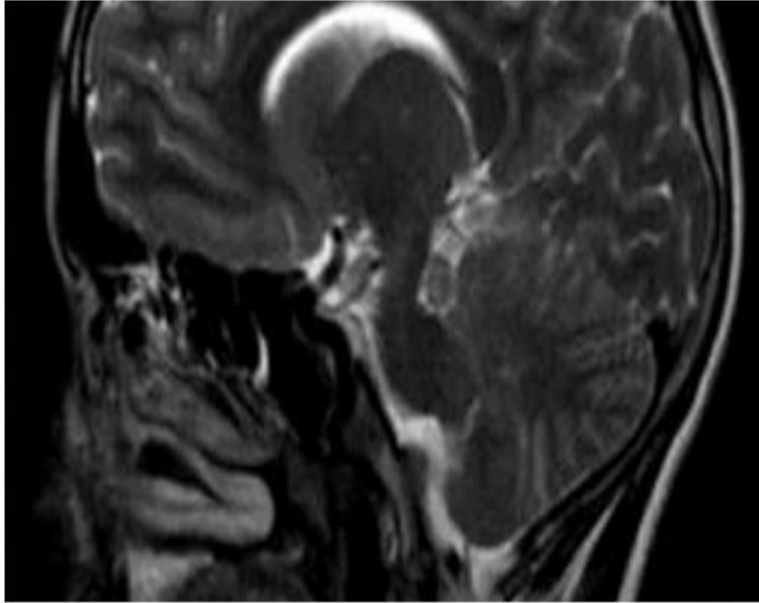


CASO NÚMERO 2

Mujer de 19 años sin antecedentes clínicos de interés, que es remitida desde su hospital comarcal, por presentar un episodio súbito de desviación de la comisura bucal hacia el lado izquierdo con giro de la cabeza y posteriormente postura distónica...

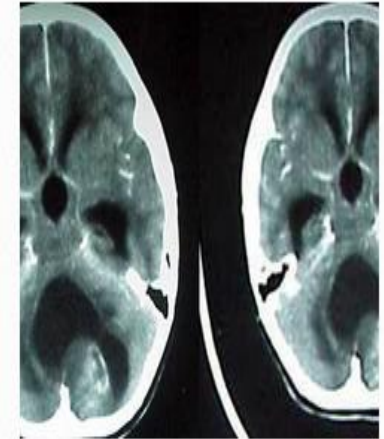
Una vez dentro de la web del Concurso de Casos Clínicos SENEK en la pagina de inicio tendrá los casos remitidos por los socios y los aspectos a votar.

Casos Clínicos a votar



CASO NÚMERO 1

Paciente de 6 años de edad que ingresa en UCI pediátrica remitido desde su domicilio, donde los padres nos refieren que estando jugando con el hermano comienza de forma brusca con cefalea intensa, visión borrosa y agitación. No refieren traumatismo. Es valorado en C. Salud que derivan a Hospital y a su llegada en la exploración destaca un CGS= 14...



CASO NÚMERO 2

Mujer de 19 años sin antecedentes clínicos de interés, que es remitida desde su hospital comarcal, por presentar un episodio súbito de desviación de la comisura bucal hacia el lado izquierdo con giro de la cabeza y posteriormente postura distónica...

CASO NÚMERO 3

Niña de 8 años que acude a urgencias de su hospital comarcal CASO NÚMERO 2 una semana dolor de cabeza. El día de su ingreso por la mañana se queja de más dolor y presenta un vómito tras haber...

Pinchando en el caso que desea ver podrá acceder al mismo

gran cavidad quística.

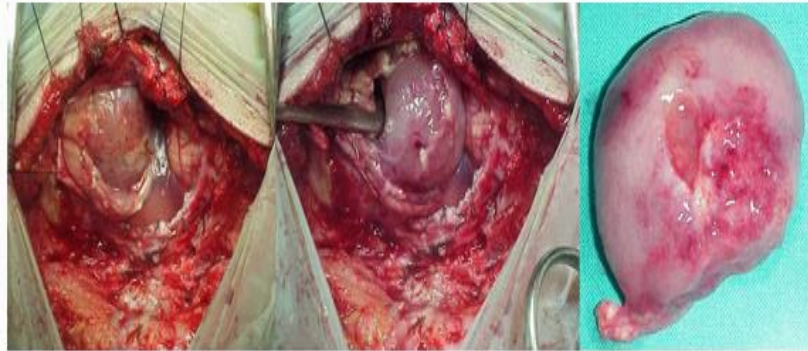


Figura 3. Imágenes intraoperatorias mostrando la extracción del tumor. Fotografía macroscópica de la lesión.

Tras la cirugía buena recuperación de la paciente con alta a los 10 días de la intervención.

Diagnostico histopatológico. Astrocitoma pilocítico de cerebelo (grado I).

4) Una vez conocido el diagnóstico y con la buena recuperación de la niña, ¿qué tratamiento complementario le aconsejaría?:

- a) Radioterapia local.
- b) Radioterapia local y holoespinal.
- c) Quimioterapia + Radioterapia.
- d) Seguimientos clínico y de imagen.
- e) Pueda ser dada de alta sin ningún tipo de seguimiento

Valoración general del caso



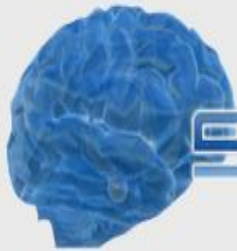
Utilidad de las preguntas



Calidad de la presentación



Una vez leído el caso podrá ser votarlo una única vez



SENEC

VOTACIONES CASOS CLÍNICOS

Votaciones Casos Clínicos

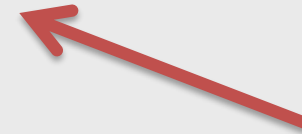
[INICIO](#)

[BASES DEL CONCURSO](#)

[PREMIOS](#)

[SUGERENCIAS](#)

[CONTACTO](#)



Podrá acceder a las Bases del Concurso



BASES DEL CONCURSO "MEJOR CASO CLÍNICO SENEC"

¿CÓMO ENVIAR EL CASO CLÍNICO?

- El formato de envío será en
- Deberá enviarse por email a la secretaria técnica de la Sociedad (secretaria@senec.es) en los **primeros 30 días del cuatrimestre**.
- El caso clínico será anónimo.
- Al remitirlo a la secretaria en el correo electrónico deberá figurar nombre, apellidos y hospital de los autores.
- No podrán figurar más de **3 autores por caso**.
- El caso clínico deberá constar de preguntas y respuestas de múltiple elección.

¿CÓMO SE DECIDIRÁ CUÁL ES EL MEJOR CASO CLÍNICO?

- El premio al mejor caso clínico se concederán cuatrimestralmente, mediante votaciones secretas de los socios puntuando diferentes aspectos del mismo: **Calidad de la presentación, utilidad de las preguntas y valoración general del caso**. Las puntuaciones serán del 1 al 10 de cada uno de los 3 aspectos y el resultado será la media.



VOTACIONES CASOS CLÍNICOS

[INICIO](#)

[BASES DEL CONCURSO](#)

[PREMIOS](#)

[SUGERENCIAS](#)

[CONTACTO](#)



La información de los Premios estará disponible durante el cuatrimestre

PREMIOS DEL CONCURSO "MEJOR CASO CLÍNICO SENECS"

El premio para el primer cuatrimestre es el siguiente:

Alojamiento, desplazamiento e inscripción a EUCMISS, Madrid junio 2015.

<http://www.eucmiss.com/>

Patrocinado por:

CODMAN NEURO





Si desea presentar una sugerencia o comentario rogamos envíe un e-mail a Secretaria Técnica

Podrá enviar sus sugerencias y contactar con la secretaria técnica en caso de dudas

Información de Contacto

Secretaría Técnica Senec

Inma Toledano

Grupo Geysco

E-mail: secretaria@senec.es

Tel.: 96 351 1 6 32

Formulario de Contacto

Name:

E-mail:

Phone:

Message:

[clear](#) [send](#)